


Nota: l'illustrazione mostra la portata massima possibile dell'attrezzatura.

	Airbag		Generatore di gas per airbag		Pretensionatore delle cinture di sicurezza		Scheda elettronica SRS		Sistema attivo di protezione per i pedoni
	Sistema automatico di protezione contro il ribaltamento		Pistoncini a gas / Molla precaricata		Zona ad alta resistenza		Settori di particolare attenzione		
	Batteria bassa tensione		Super condensatore a bassa tensione		Serbatoio del carburante		Serbatoio di gas per la trazione		Valvola di sicurezza
	Batteria alta tensione		Cablaggi di alimentazione Alta tensione		Dispositivo ad alta tensione che scollega l'alta tensione		Scatola dei fusibili alta tensione		Componente ad alta tensione

Marca	Tipo	Fase	Anno di lancio sul mercato	Riferimento interno	Data di creazione	Emissione	N. versione	Pagina
CUPRA	Ateca	1	2021	VSC-KHP0C50	!5/10/2020	11/01/2021	3	1 di 3

1. Identificazione / riconoscimento

Logo



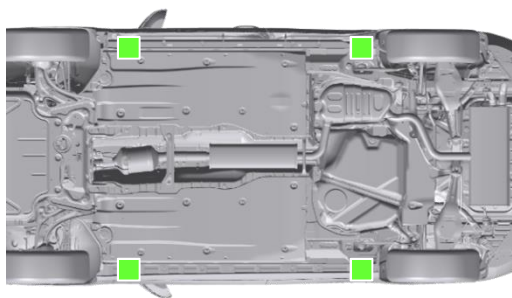
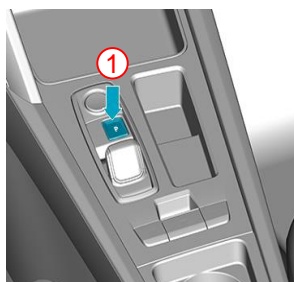
Potrebbe non essere presente alcun logo

2. Immobilizzazione / stabilizzazione / sollevamento

Immobilizzazione del veicolo

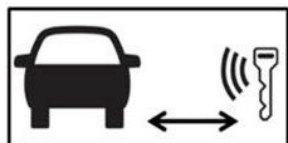
Premere il tasto “P” (Parcheggio) e azionare il freno di stazionamento.

Punti di sollevamento

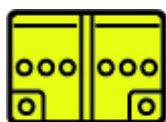


■ Punti di sollevamento idonei

3. Disattivazione dei pericoli diretti / Regolamenti di Sicurezza



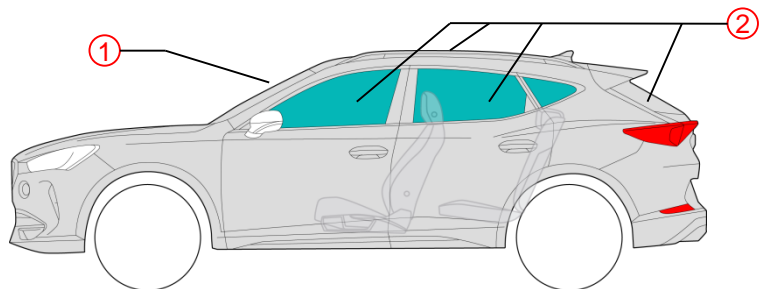
1. Premere il pulsante di avviamento e arresto se il veicolo è dotato di un sistema “Keyless-Entry”.



2. Utilizzando un utensile idoneo, scollegare la batteria a 12 V della rete di bordo nel vano motore. Spegnimento dell’impianto elettrico del veicolo: Scollegare per primo il polo negativo (-) e quindi quello positivo (+) della batteria della rete di bordo.




Marca	Tipo	Fase	Anno di lancio sul mercato	Riferimento interno	Data di creazione	Emissione	N. versione	Pagina
CUPRA	Ateca	1	2021	VSC-KHP0C50	!5/10/2020	11/01/2021	3	2 di 3

4. Accesso agli occupanti


Cristalli:

- ① Vetro laminato di sicurezza
- ② Vetro monolitico di sicurezza

5. Energia immagazzinata / liquidi / gas / solidi

		Max 55l
		12 V

10. Spiegazione dei pittogrammi utilizzati

							
Infiammabile	Esplosivo	Corrosivi	Pericoloso per la salute umana	Pericolo per l'ambiente	Benzina	Gasolio	